



±0.00 EG Nidaugasse = 433.97 M.Ü.M

Alle Masse sind ca. Masse und durch die Unternehmer am Bau zu kontrollieren!  
 Allfällige Abweichungen sind unverzüglich der Bauleitung zu melden.

0918 Hotel Bären Nidaugasse, Biel

Ausführung

Ansicht Nidaugasse

PL Nr.:  
 1307 / 140911\_Hauptplan.vwx

Datum:  
 11.09.14

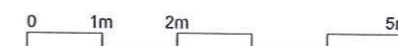
Gezeichnet:  
 SK/Ay/MW

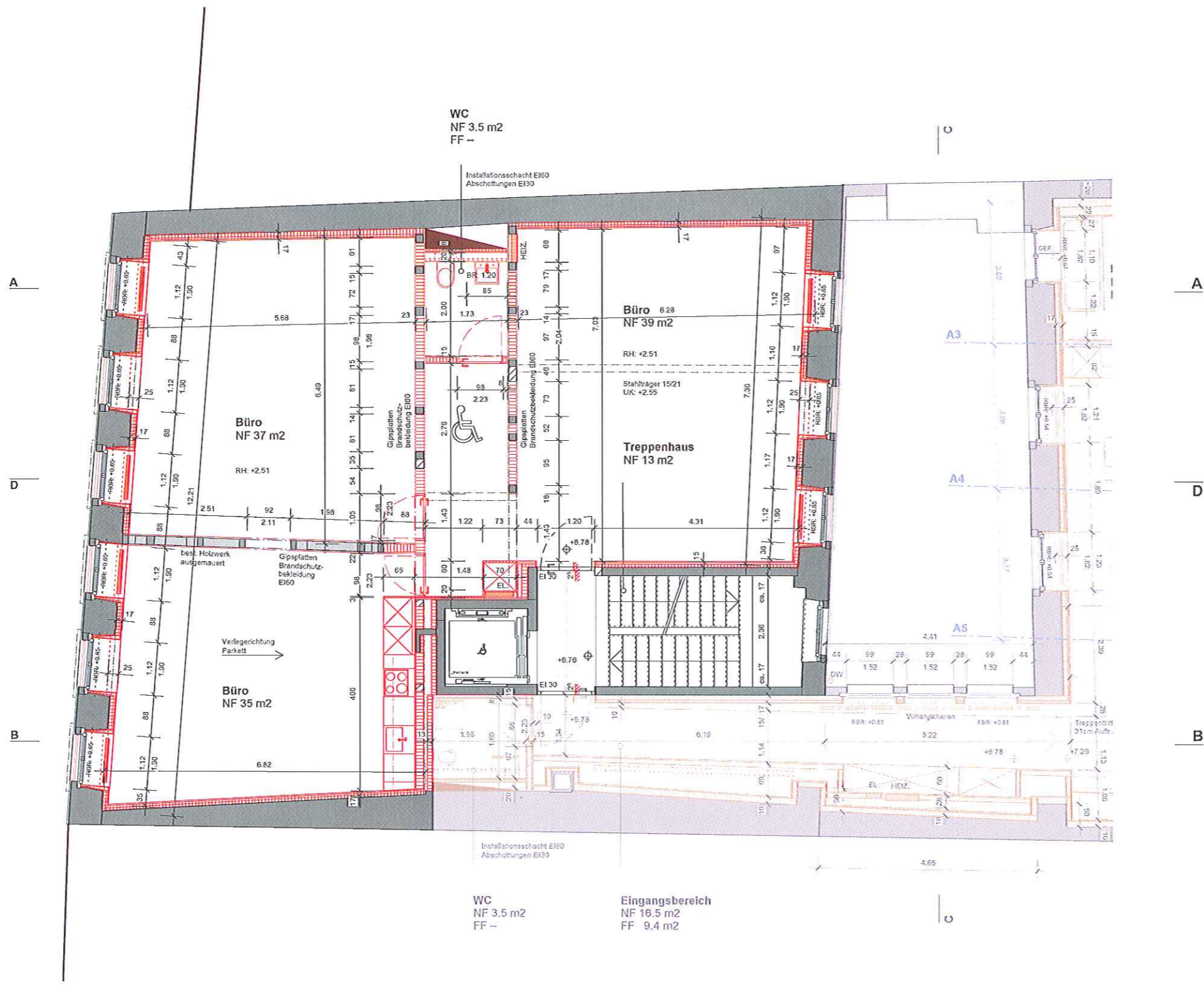
Format:  
 A3

Mstl.:  
 1:100  
 (50% 1:50)

GLS ARCHITEKTEN

Dienstleistungen: Licht/Schall/Architektur AG, ETH-HA-BIA  
 Centralstrasse 118, Postfach 2801, Biel/Bienne  
 Tel. 0541 32 366 82 Fax 0541 32 366 80 90



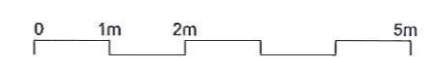


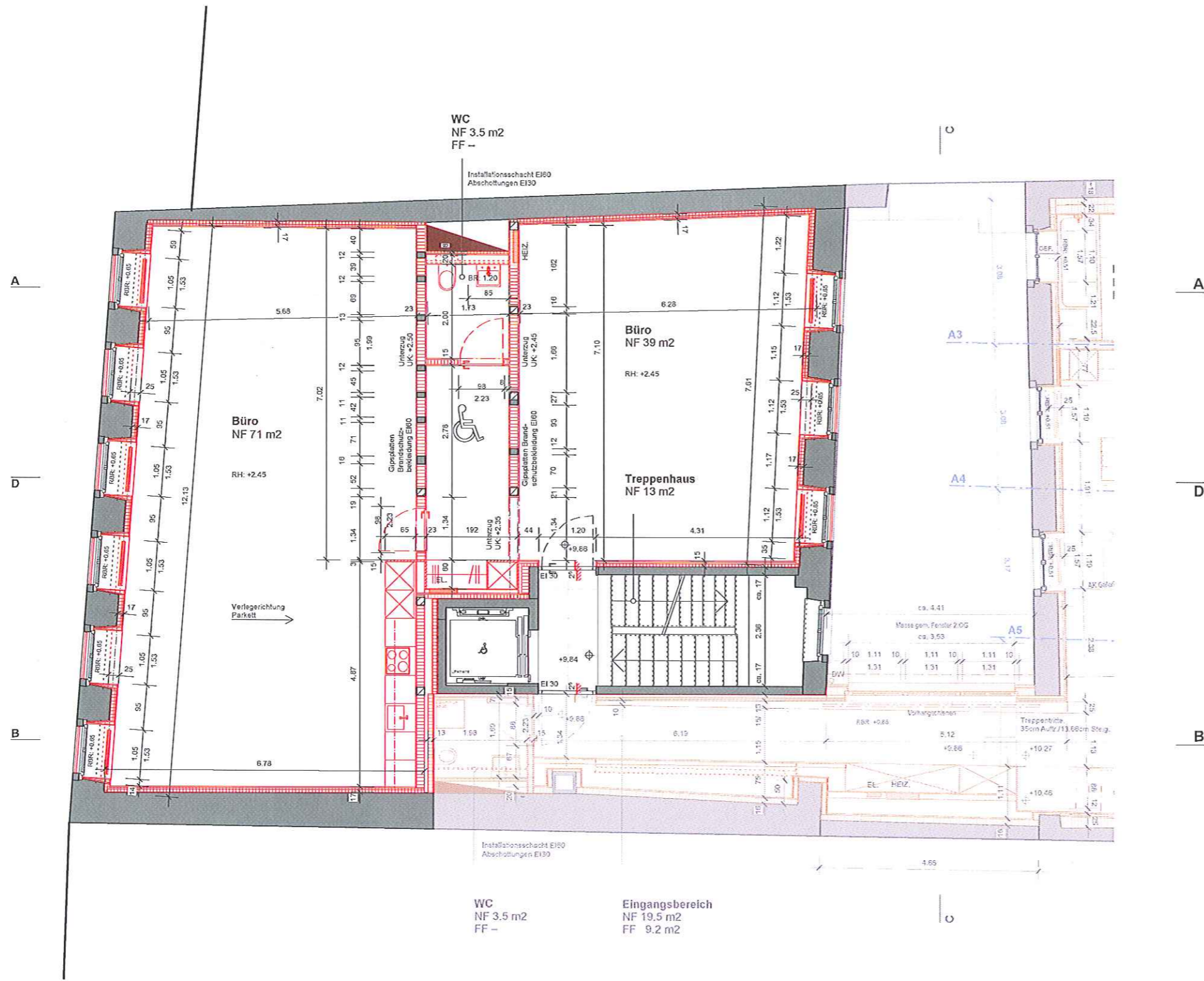
- Legende:**
- Beton
  - Backstein
  - Kalksandstein
  - Zementstein
  - Leichtbau Gipswände
  - Wärmedämmung
  - Spanplatte
  - Abbruch
  - Neu
  - Bestehend
  - Wasserlöschposten
  - HFL Handfeuerlöscher
  - ROL Rolladenstore
  - Achsen
  - DW Dachwasser
  - RBR Rohe Brüstung (ab OK Fertig B.)

±0.00 EG Nidaugasse = 433.97 M.ü.M

Alle Masse sind ca. Masse und durch die Unternehmer am Bau zu kontrollieren!  
 Alle Abweichungen sind unverzüglich der Bauleitung zu melden.

<b>0918 Hotel Bären Nidaugasse, Biel</b>		Ausführung	
		<b>2. Obergeschoss</b>	
Fl. Nr.:	Datum:	Gezeichnet:	Format:
1307 / 140911_Hauptplan.vwx	11.09.14	Sk/Ay/MW	A3
GKS ARCHITEKTEN		Mst.: 1:100 (50% 1:50)	
		Generalarchitect Leonhard Architekt AG, ETH-HW-BA Centralstrasse 115, Postfach 2001, Biel/Bienne gkg@lag.ch / www.gkg.ch Tel. 041 32 366 50 80 Fax 041 32 366 50 90	





- Legende:**
- Beton
  - Backstein
  - Kalksandstein
  - Zementstein
  - Leichtbau Gipswände
  - Wärmedämmung
  - Spanplatte
  - Abbruch
  - Neu
  - Bestehend
  - Wasserlöschposten
  - HFL Handfeuerlöscher
  - ROL Rolladenstore
  - Achsen
  - DW Dachwasser
  - RBR Rohe Brüstung (ab OK Fertig B.)

±0.00 EG Nidaugasse = 433.97 M.ü.M

Alle Masse sind ca. Masse und durch die Unternehmer am Bau zu kontrollieren!  
 Allfällige Abweichungen sind unverzüglich der Bauleitung zu melden.

0918 Hotel Bären Nidaugasse, Bliel Ausführung  
 3. Obergeschoss

Pl. Nr.:	Datum:	Gezeichnet:	Format:	Mst.:
1307 / 140911_Hauptplan.vwx	11.09.14	Sk/Ay/MW	A3	1:100 (50% 1:50)

GLS ARCHITEKTEN  
 Gemeindefacharchitekten AG, ETH-HA-SIA  
 Dorfstrasse 115, 8043 Zürich, Schweiz  
 gld@glsg.ch / www.glsg.ch  
 Tel. 0041 22 368 50 80 Fax 0041 22 368 50 90

