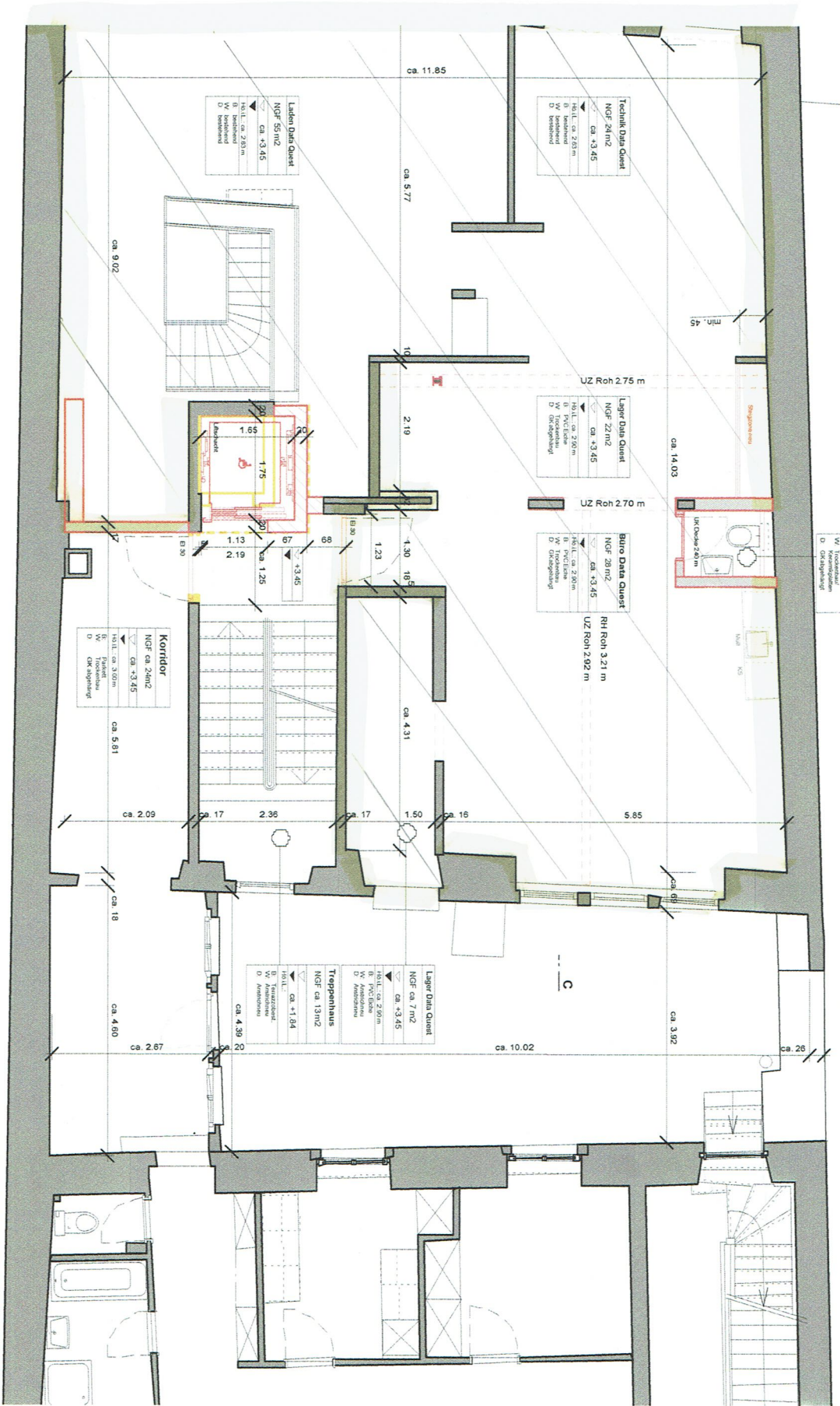


- 1,5 cm Beplankung
  - Innenputz
  - Aussenwand Südseite/Grills**
    - best. Aussenwand
    - Ständerwand einseitig bepl. 16 cm Dämmung xps
    - 7,5 cm Ständerprofile
    - Dampfsperre
    - 1,5 cm Zementplatte
    - Anstrich
  - Aussenwand Nordseite**
    - best. Aussenwand
    - Ständerwand einseitig bepl. 10 cm Dämmung
    - Ständerprofile nach Bes.
    - Dampfsperre
    - 1,5 cm Zementplatte
    - Innenputz
  - Boden 4. Obergeschoss (Dai)**
    - Massivholz-Parquett Eiche
    - 1,8 cm Gipsfaserelement Blic
    - 1 cm Trittschall MF- 12/11
    - 3,7 cm Riemerboden
    - Schifflung (0-15 cm)
    - best. Balken mit Schiebboeder
    - Steinwolle Flumroc 60 kg/m<sup>3</sup>
    - abgehängte Gipsdecke mit F. 2 x 1,25 cm Gipskarton
  - Boden 3. Obergeschoss**
    - Parkett
    - 1,8 cm Gipsfaserelement Blic
    - 1 cm Trittschall MF- 12/11
    - 3,7 cm Riemerboden
    - Schifflung (0-15 cm)
    - best. Balken mit Schiebboeder
    - Steinwolle Flumroc 60 kg/m<sup>3</sup>
    - abgehängte Gipsdecke mit F. 2 x 1,25 cm Gipskarton
  - Boden 2. Obergeschoss**
    - Parkett
    - 1,8 cm Gipsfaserelement Blic
    - 1 cm Trittschall MF- 12/11
    - 3,7 cm Riemerboden
    - Schifflung (0-15 cm)
    - best. Balken mit Schiebboeder
    - Steinwolle Flumroc 60 kg/m<sup>3</sup>
    - abgehängte Gipsdecke mit F. 2 x 1,25 cm Gipskarton
- Legende**
- bestehend
  - Abbruch
  - neu
  - unsichtbare Bauteile
  - Bauteile über oder vc
  - bestehende Wand
  - Beton neu
  - Backstein neu
  - Gips neu
  - Wärmedämmung neu
  - Spanplatte neu



**WC Data Quest**  
 NGF 2m<sup>2</sup>  
 ca. +3.45  
 Hb.L. ca. 2.70 m  
 B. bestehend  
 V. Trockenbau  
 D. Glasabstufung

**Technik Data Quest**  
 NGF 28m<sup>2</sup>  
 ca. +3.45  
 Hb.L. ca. 2.65 m  
 B. bestehend  
 V. Trockenbau  
 D. Glasabstufung

**Lager Data Quest**  
 NGF 22m<sup>2</sup>  
 ca. +3.45  
 Hb.L. ca. 2.65 m  
 B. PVC/Alu  
 D. Glasabstufung

**Büro Data Quest**  
 NGF 28m<sup>2</sup>  
 ca. +3.45  
 Hb.L. ca. 2.65 m  
 B. PVC/Alu  
 D. Glasabstufung

**Korridor**  
 NGF ca. 24m<sup>2</sup>  
 ca. +3.45  
 Hb.L. ca. 3.00 m  
 B. Trockenbau  
 V. Trockenbau  
 D. OK Abhangig

**Tropfenhaus**  
 NGF ca. 13m<sup>2</sup>  
 ca. +1.84  
 Hb.L. ca. 2.65 m  
 B. Trockenbau  
 V. Trockenbau  
 D. Anstrich

**Laden Data Quest**  
 NGF 55m<sup>2</sup>  
 ca. +3.45  
 Hb.L. ca. 3.20 m  
 B. bestehend  
 V. Trockenbau  
 D. Glasabstufung

- 1.5 cm Beplankung
  - Innenputz
  - **Aussenwand Stütze/Griß**
  - best. Aussenwand
  - Ständerwand einseitig beplankt
  - 16 cm Dämmung xps
  - 7.5 cm Ständerprofile
  - Dampfbremse
  - 1.5 cm Zementplatte
  - Anstrich
  - **Aussenwand Nordseite**
  - best. Aussenwand
  - Ständerwand einseitig beplankt
  - 10 cm Dämmung
  - Ständerprofilstärke nach Bes
  - Dampfbremse
  - 1.5 cm Zementplatte
  - Innenputz
  - **Boden 4. Obergeschoss (Dach)**
  - Massivholz-Parkett Eiche
  - 1.8 cm Gipsfaserelement Blic
  - 1 cm Trittschall MF 12/11
  - 3.7 cm Riemeboden
  - Schiftung (0-15 cm)
  - best. Balken mit Schiebboeder
  - Steinwolle Flumroc 60 kg/m<sup>3</sup>
  - abgehängte Gipsdecke mit F.
  - 2 x 1.25 cm Gipskarton
  - **Boden 3. Obergeschoss**
  - Parkett
  - 1.8 cm Gipsfaserelement Blic
  - 1 cm Trittschall MF 12/11
  - 3.7 cm Riemeboden
  - Schiftung (0-15 cm)
  - best. Balken mit Schiebboeder
  - Steinwolle Flumroc 60 kg/m<sup>3</sup>
  - abgehängte Gipsdecke mit F.
  - 2 x 1.25 cm Gipskarton
  - **Boden 2. Obergeschoss**
  - Parkett
  - 1.8 cm Gipsfaserelement Blic
  - 1 cm Trittschall MF 12/11
  - 3.7 cm Riemeboden
  - Schiftung (0-15 cm)
  - best. Balken mit Schiebboeder
  - Steinwolle Flumroc 60 kg/m<sup>3</sup>
  - abgehängte Gipsdecke mit F.
  - 2 x 1.25 cm Gipskarton
- Legende**
- bestehend
  - Abbruch
  - neu
  - unsichtbare Bauteile
  - Bauteile über oder vc
  - bestehende Wand
  - Beton neu
  - Backstein neu
  - Gips neu
  - Wärmedämmung neu
  - Spanplatte neu